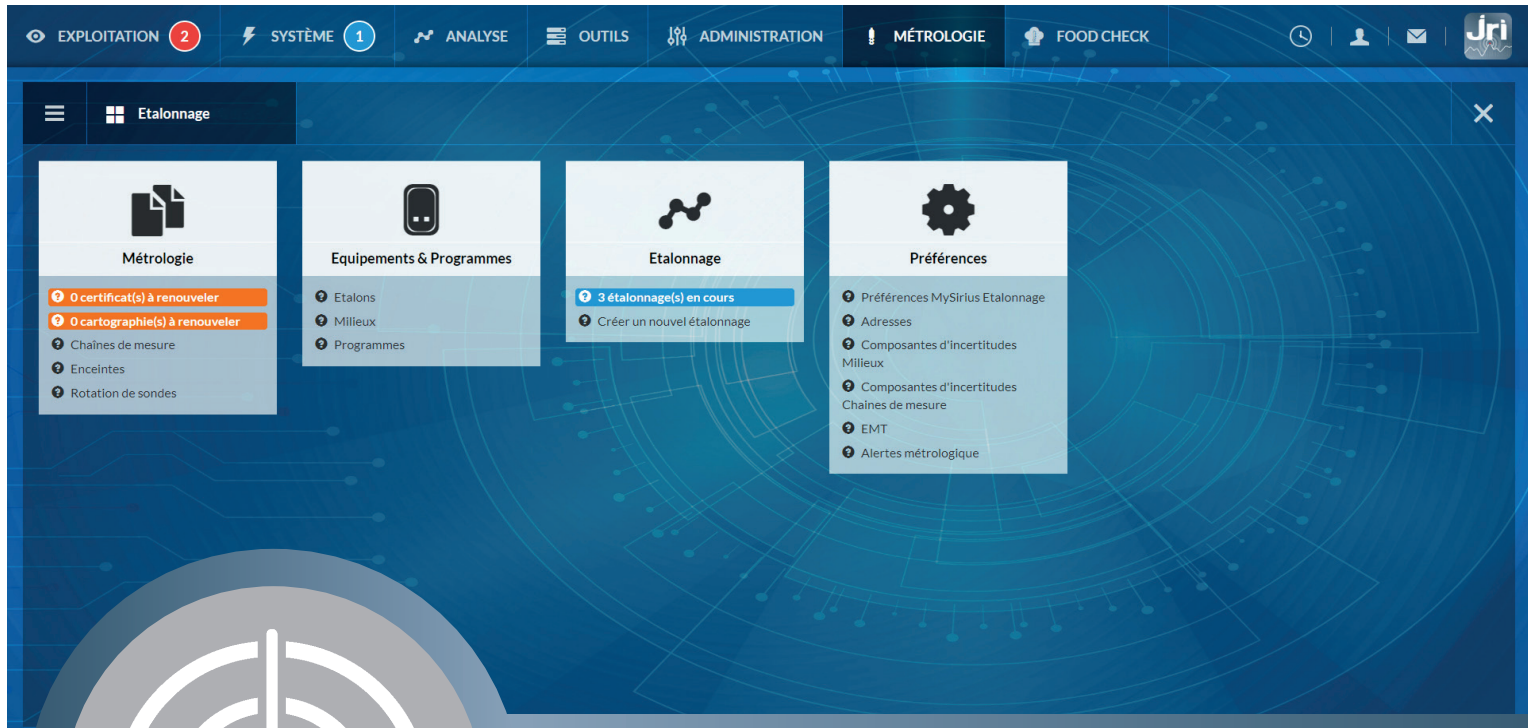


Plateforme de surveillance des paramètres environnementaux

Supervision centralisée | Alertes en temps réel | Mode Cloud & Serveur



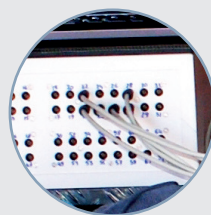
Module Etalonnage

Automatisation des opérations d'étalonnage
et d'ajustage

Synchronisation des données métrologiques



Etalonnez, vérifiez et
ajustez vos chaînes de
mesure



Optimisez vos process
d'étalonnage



Gérez efficacement le suivi
métrologique de votre parc

Un module optionnel pour simplifier vos process d'étalonnage et gérer en toute autonomie la métrologie de vos équipements de mesure



Le module Etalonnage de la solution JRI-MySirius permet de réaliser vos opérations d'étalonnage sur les enregistreurs Nano SPY, LoRa SPY, les sondes numériques JRI, ainsi que sur les émetteurs Labguard 3D et les autres gammes constructeurs.

Gagnez en efficacité avec des fonctionnalités adaptées à vos besoins

	Fonctionnalités	Niveau 1	Niveau 2
	<i>Disponibilité du module Etalonnage en solution Cloud</i>		
VERSION 4.0	Etalonnage en 2 points	✓	✓
	Utilisation des EMT JRI	✓	✓
	Personnalisation des rapports	✓	✓
	Etalonnage en x points (recherche automatique de la meilleure stabilité de mesure)	-	✓
	Utilisation d'EMT et d'incertitudes personnalisées	-	✓
	Accès à l'audit trail (en niveau Advanced)	✓	✓
	Etalonnage de l'ensemble des gammes Nano SPY & LoRa SPY (hors sondes digitales et Nano SPY TH de Précision)	✓	✓
	Utilisation des étalons connectés Nano SPY Référence	✓	✓
	Choix de la conformité	✓	✓
VERSION 4.1	Pilotage d'un banc d'étalonnage pour sondes numériques JRI	✓	✓
	Etalonnage des nouvelles sondes numériques JRI (Digital Sensor X ²)	✓	✓
	Compatibilité avec les sondes d'ancienne génération (Digital Sensor Evolution)	✓	✓
	Etalonnage d'appareils génériques (hors gammes JRI et Labguard)	-	✓
	<i>Disponibilité du module Etalonnage en solutions Cloud et Serveur</i>		
VERSION 4.2	Compatibilité des appareils Labguard 3D Ethernet	✓	✓
	Analyse de la dérive entre 2 étalonnages	-	✓
VERSION 4.3	Rapport d'Incertitude de Test (R.I.T), moyenne des valeurs de l'étalon, signature électronique dans les rapport métrologiques générés	✓	✓
	Droit de finalisation d'opération métrologique pour générer un rapport	✓	✓
VERSION 4.4	Utilisation des données brutes pour les modélisations	✓	✓
	Choix d'application de la modélisation par un client si une opération métrologique COFRAC est réalisée par JRI	✓	✓
À VENIR	Pilotage des bains d'étalonnage	-	✓
	Etalonnage du Nano SPY TH de précision	✓	✓

Optimisation du temps d'intervention avec le banc d'étalonnage

Pilotez le banc pour réaliser simultanément l'étalonnage de vos sondes numériques JRI nouvelle génération (Digital sensor X²).

- Compatible avec les sondes Digital Sensor Evolution
- Communique avec un Nano SPY Link pour remonter les données en temps réel dans le module Etalonnage de JRI-MySirius
- Jusqu'à 20 sondes par banc
- Possibilité de piloter plusieurs bancs d'étalonnage en parallèle

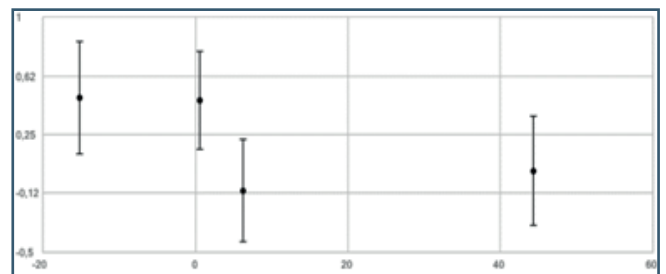


Etalonnage avec modélisation pour réduire les erreurs de mesure

La modélisation peut être envoyée dans la chaîne en vue de réaliser un ajustage précis

Réalisez des étalonnages en 3 ou 4 points et plus.

Effectuez automatiquement une **correction des erreurs avec la modélisation** (calculs automatiques avec information sur les variances et covariances).



Améliorez ainsi l'exactitude de vos capteurs !



La métrologie sur les sondes Digital Sensor X²

Nouvelle génération des sondes digitales développées par JRI, les sondes Digital Sensor X² détiennent des propriétés exclusives permettant de **réduire au maximum l'erreur et l'incertitude de mesures** après un étalonnage grâce à la modélisation.

Déclarez vos équipements et configurez vos programmes

Renseignez vos moyens d'étalonnage : étalons, fours, bains, enceintes climatiques... puis créez des programmes avec des **points d'étalonnage correspondant aux conditions usuelles** de surveillance de vos chaînes de mesure.



Laissez-vous guider dans le process d'étalonnage

Suivez les étapes pas à pas pour réaliser vos étalonnages.

Vous pouvez effectuer plusieurs opérations simultanément, étalonner et ajuster vos capteurs en plusieurs points.



Gérez la métrologie de votre parc d'appareils de mesure

Personnalisez vos rapports métrologiques (entête, pied-de-page, options d'étalonnage, méthode de mesures...). Générez et stockez vos rapports dans l'espace documentaire dédié. La durée de consultation et d'archivage dépend de votre abonnement JRI-MySirius.

Suivez l'historique des opérations métrologiques réalisées sur les Nano SPY et LoRa SPY.

Chaîne de mesure	Sonde	Appareil	Point de mesure	Date de l'opération	Type	Rapport
AB17278002 (°C)	-	TRANSPORT	TRANSPORT PUBLIC_Lora °C	6 avr. 2022	Etalonnage	-
AD18037041 (%)	-	AD18037041	-	-	-	-
AD19008413 (°C)	-	AD19008413	Private LoRa STORAGE °C	24 nov. 2021	Etalonnage	EN20AQ0014 (1) (7) (1)
AD19042231 + DCS0001	Entrée TOR DCS0001	AD19042231	Power ON/OFF TOR	-	-	-
AD2035100011 (°C)	-	AD2035100011	SALAD' BAR - T°	-	-	-
CA20080125 (°C)	-	CA20080125	LoRa TEMP °C	-	-	-
MS1717000055 (°C)	-	MS1717000055	-	-	-	-
MS1717000055 (°C)	-	MS1717000055	-	5 mai 2022	Etalonnage	123456789
MS1717000138 (%)	-	MS1717000138	-	8 août 2022	Vérification	-

Vous pouvez répertorier les numéros de série des appareils dans le cadre de rotations de sondes.

La prise en compte des résultats d'étalonnage et des corrections de seuils dans le logiciel d'exploitation JRI-MySirius est automatique.

Mise à jour automatique des fiches de vie de vos équipements.

Configurez des alertes métrologiques pour les enceintes qui l'exigent !

Les utilisateurs concernés seront avertis automatiquement lorsqu'une intervention métrologique est à effectuer sur l'un de vos appareils.

ENCEINTES AVEC EXIGENCE METROLOGIQUE		
	Durée de validité (en mois)	NB jours avant alarme
Etalonnage	12	30
Vérification	12	30
Cartographie	12	30
ENCEINTES SANS EXIGENCE METROLOGIQUE		
	Durée de validité (en mois)	NB jours avant alarme
Etalonnage	12	30
Vérification	12	30
Cartographie	12	30
UTILISATEURS AVERTIS EN CAS D'ALERTE METROLOGIQUE		
Utilisateurs		

Le module Étalonnage est compatible avec tous les niveaux de services JRI-MySirius.



JRI
2 rue de la Voivre
25 490 Feschés-le-Château - France

+33(0)3 81 30 68 04
info@group-mms.com

www.jri.fr
Traçabilité, surveillance et métrologie